

# چند نکته درباره بی میلی جنسی و سردمزاجی زنان

11 بهمن 1402

اختلال عملکرد جنسی مشکلی است که باعث می شود از رابطه جنسی خود لذت نبرید. یکی از رایجترین نوع این اختلالات، سردمزاجی یا بی میلی جنسی (نداشتن علاقه به رابطه جنسی) است که هر زنی در مقطعی از زندگی خود با آن مواجه می شود.

بی میلی جنسی بسیار شایع است، هر چند که بسیاری از زنان در مورد آن صحبت نمی کنند. اگر برای مدت کوتاه یا طولانی است که دچار سردمزاجی شده اید، حتما این مقاله را بخوانید. ما در این مقاله به مهمترین نکات درباره علل، علائم، تشخیص و درمان این مشکل پرداخته ایم.

## میزان شایع بودن بی میلی زنان

برخی از مهمترین نکات درباره میزان شایع بودن سردمزاجی و بی میلی زنان در اینجا آمده است:

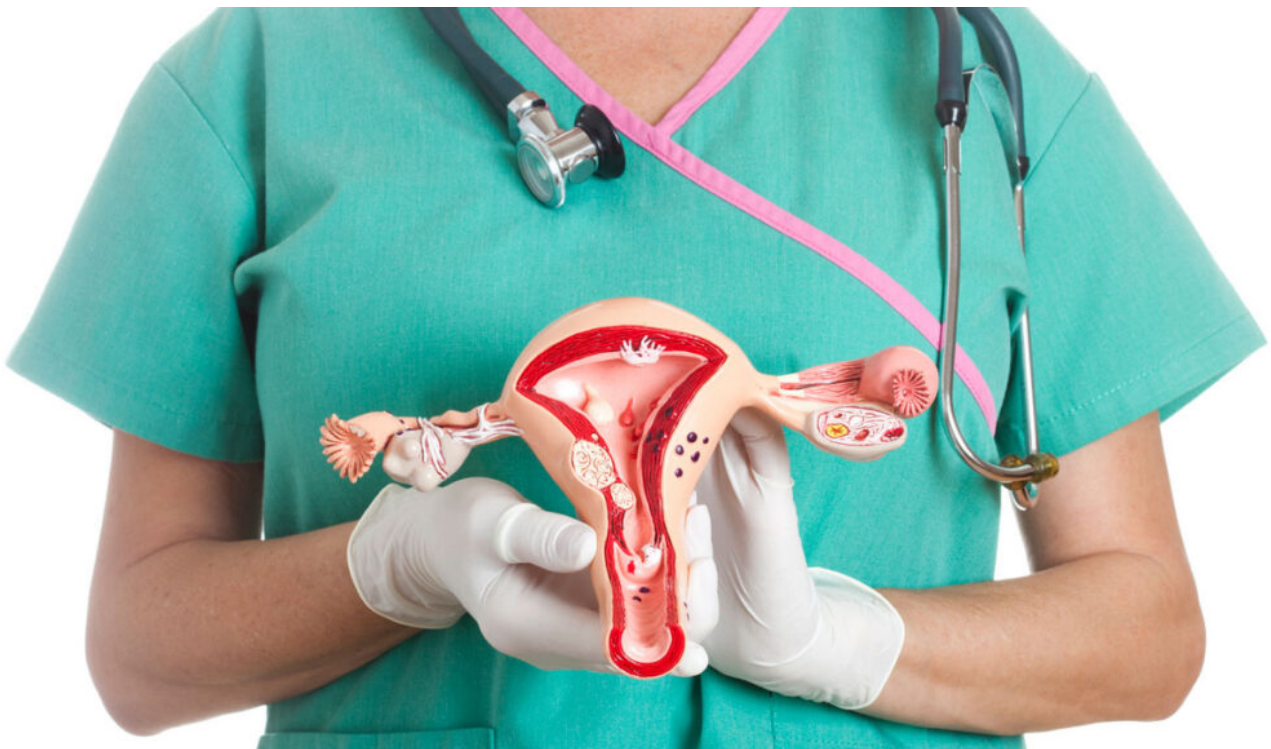
- 1- برخی تحقیقات نشان می دهند که 32 درصد از زنان حداقل چند ماه در سال دچار سردمزاجی می شوند.
- 2- بیشترین شیوع مشکلات جنسی همراه با پریشانی در زنان 45 تا 64 ساله دیده می شود.
- 3- استرس های روزمره می تواند باعث بی میلی موقتی در زنان شود. ولی زمانی این وضعیت به عنوان اختلال طبقه بندی می شود که مشکل مدتها ادامه پیدا کند.
- 4- اختلالات مداوم ارگاسم (نرسیدن به ارگاسم یا تاخیر در آن) نیز بسیار شایع است و از هر سه زن یک نفر آن را تجربه می کند. آنورگاسمی در زنان باعث نارضایتی جنسی شده و به مرور موجب سردمزاجی آنها می شود.
- 5- اختلال عملکرد جنسی در هر سنی می تواند رخ دهد اما معمولا این مشکل بعد از زایمان، سنین بالای 40 سالگی و به خصوص در یائسگی شایع تر است.
- 6- تقریبا از هر سه زن دو نفر دچار نوعی درد مقاربتی یا دیسپارونی می شوند. آنها به دلیل احساس درد و ناراحتی موقع دخول دچار بی میلی جنسی می شوند.

## از کجا بدانیم دچار بی میلی جنسی هستیم؟

مشکلات زیر از علائم بی میلی زنان است و به شما کمک می کند متوجه شوید که به معاینات پزشکی نیاز دارید:

- 7- علامت اصلی بی میلی جنسی کاهش دفعات رابطه جنسی به یک بار در ماه و حتی کمتر است. علاوه بر کاهش تعداد، زنان با مشکل برانگیختگی و ارگاسم هم مواجه هستند.
- 8- مشکلاتی مثل عدم روانکاری واژن موقع تحریک شدن، دردهای مقاربتی، تأخیر یا عدم ارگاسم از علائمی هستند که معمولاً با بی میلی زنان برای برقراری نزدیکی همراه اند.

## بی میلی زنان نشانه چیست؟



این نوع سرطان در دستگاه تولید مثل زنان اتفاق می افتد و محل اندام تولید مثل زنان را تحت تأثیر قرار می دهد.

به گفته دکتر منیژه جوانمرد خوشدل، جراح و متخصص زنان، در موارد زیادی بی میلی جنسی زنان می تواند نشانه بروز یک بیماری باشد که در نتیجه ی آن سردمزاجی رخ داده است.

در این موارد تشخیص درست علت سردمزاجی می تواند به درمان بی میلی زنان کمک کند. با توجه به سابقه طولانی ایشان در زمینه درمان انواع اختلالات عملکرد جنسی و از جمله بی میلی زنان، سردمزاجی می تواند به دلیل وجود یکی از بیماریها یا عوارض زیر ایجاد شود:

9- خشکی واژن: خشکی و سوزش واژن شایع ترین علت درد حین نزدیکی است که به دلیل عدم

روانکاری کافی واژن رخ می دهد. این مشکل می تواند ناشی از عدم تحریک و پیش نوازی، مصرف برخی داروها یا تغییرات هورمونی باشد.

**10- آتروفی واژن:** عدم درمان خشکی واژن منجر به آتروفی یا نازکی بیش از حد دیواره های کانال واژن می شود. شکنندگی دیواره و خشکی آن با درد و خونریزی واژن در هنگام یا بعد از رابطه جنسی همراه است. این عوارض باعث بی میلی زنان شده و ممکن است به مرور زمان حتی دچار بیماری واژینیسوس شوند.

**11- دیسپارونی:** رابطه جنسی دردناک یا دیسپارونی رایجترین علت بی میلی زنان به رابطه زناشویی است. دردهای مقاربتی معمولاً نشانه بیماریهایی مثل عفونت واژینالی مزمن، کیست تخمدان یا تومورهای لگن هستند که نیاز به درمان پزشکی دارند. بنابراین مهم است که درباره دیسپارونی خود با پزشکتان صحبت کنید.

**12- بیماریهای مزمن:** گاهی سردمزاجی زنان به دنبال بروز بیماریهایی مثل دیابت، مشکلات تیروئید، بیماری قلبی و عروقی، اختلالات عصبی، نارسایی کلیه یا کبد، التهاب واژن و یا بعضی از جراحی ها، آسیبها و تروماهای لگن اتفاق می افتد. معمولاً عوارض ناشی از این بیماریها باعث کاهش روانکاری واژن و برانگیختگی جنسی زنان می شود.